



**BUDAPEST
FEJLESZTÉSI
KÖZPONT**

SZENTENDRE Intermodális Csomópont

Vitézy Dávid vezérigazgató

2021. december 15.



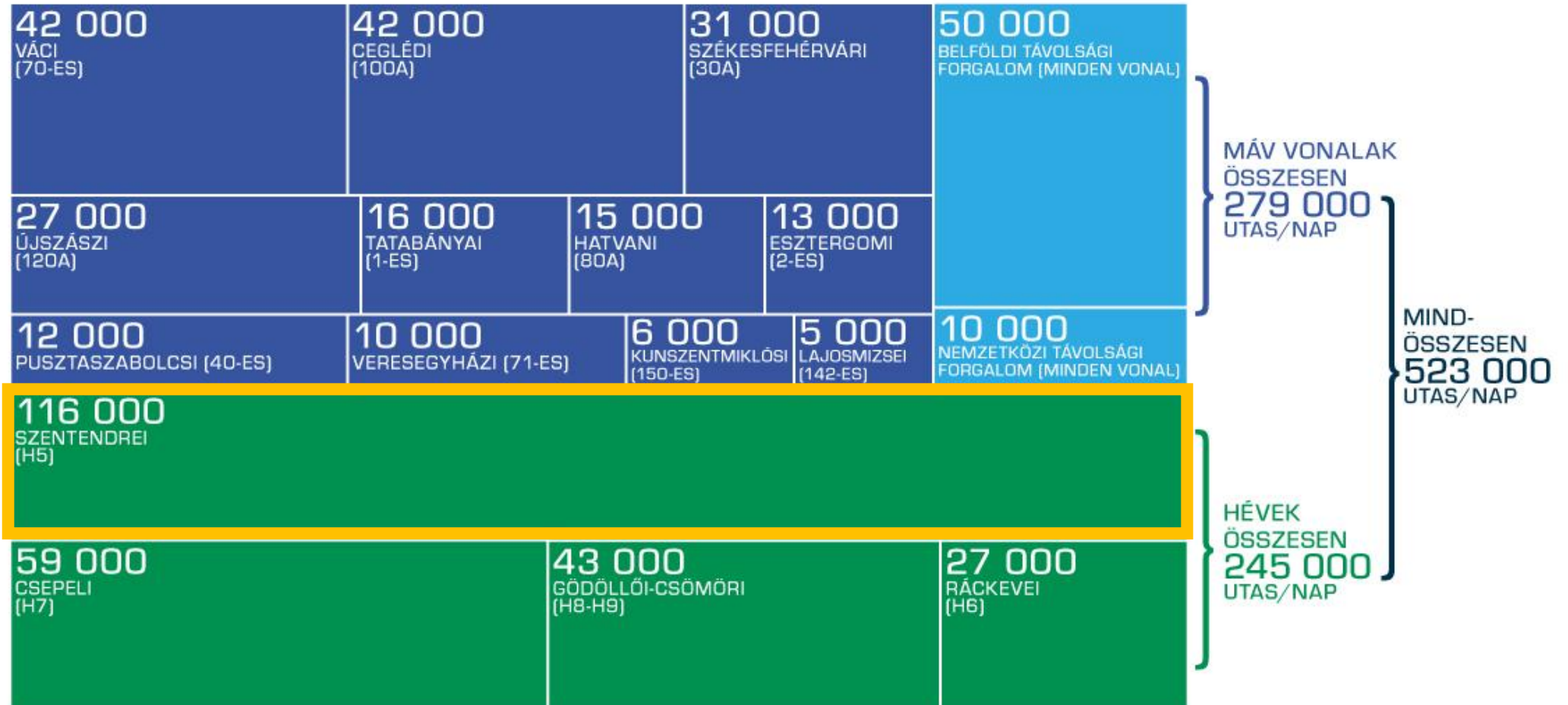
H5-H6/H7 VONALAK ÖSSZEKÖTÉSE – AZ ÉSZAK-DÉLI ELŐVÁROSI GYORSVASÚT FEJLESZTÉSÉNEK ELŐKÉSZÍTÉSE



- A **Kormány 1565/2018. (XI. 10.) Korm. határozata** a budapesti elővárosi gyorsvasúti vonalak (HÉV) egységes rendszerben történő fejlesztéséről foglalja magában.
- A projekt műszaki tartalmát támogatásáról biztosította a **Fővárosi Közfejlesztések Tanácsa 2020. február 27-i ülésén is.**
- A fejlesztés célja, hogy a **H5-ös szentendrei, a H6-os ráckevei és a H7-es csepeli HÉV-ek** tervezési előkészítése az észak-déli városi-elővárosi vasúti tengely fejlesztésének előkészítéseként megkezdődjön, 3, egymáshoz kapcsolódó tervezési szerződés keretében.
- **Tervezési szerződéskötés** 2020 júniusában, azóta tervezés
- Magyarország Helyreállítási és Ellenállóképességi Tervében a beruházás szerepel 2021-től.

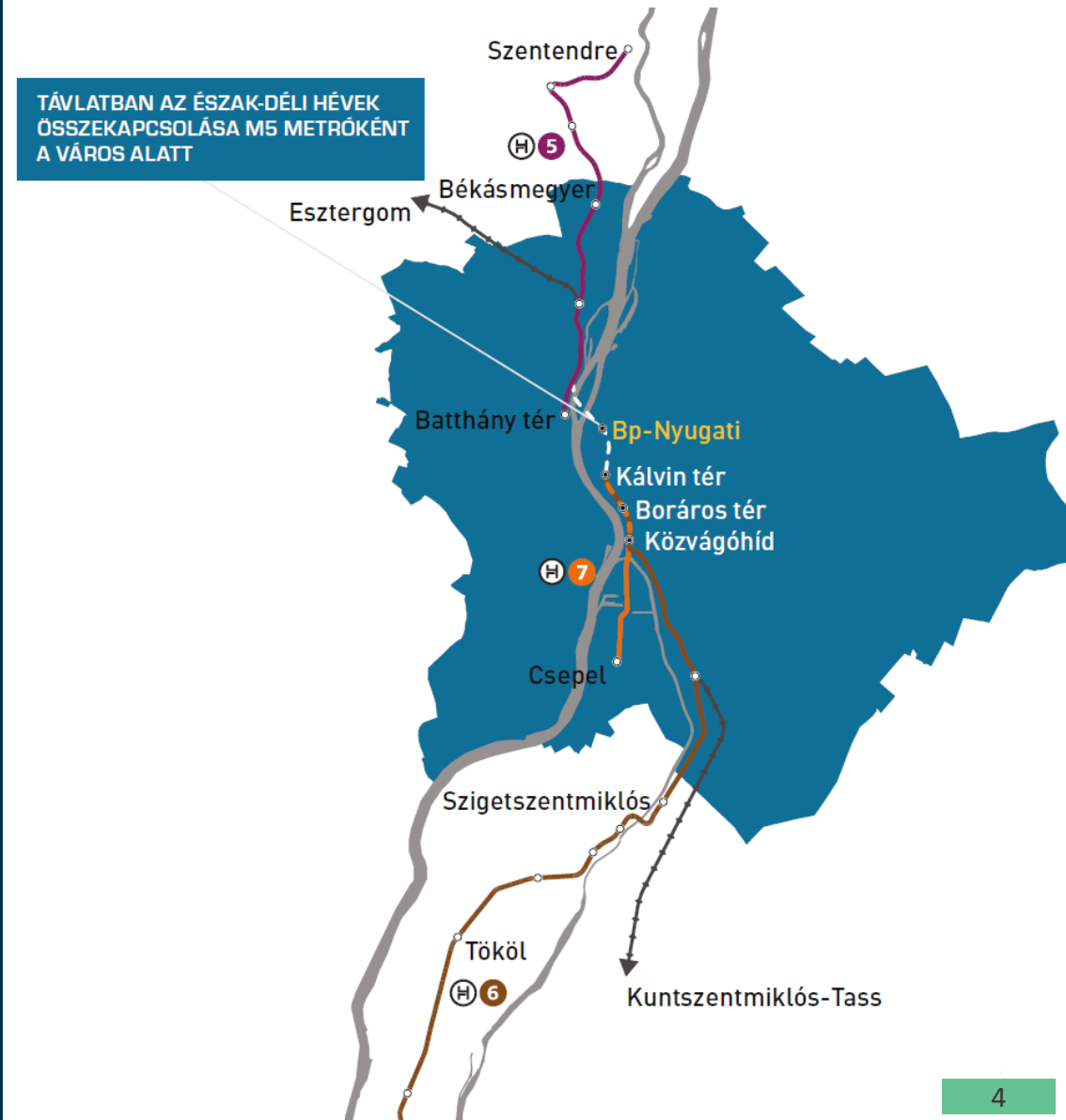
NAPI 523 EZER UTAZÁS 89%-A ELŐVÁROSI INGÁZÁS

BUDAPESTI VASÚTVONALAK ÁTLAGOS NAPI UTASFORGALMA



TÁVLAT: ÖTÖS METRÓ – A MEGVALÓSÍTÁS LÉPÉSEI

- I. ütemben megvalósul 2026-ig
 - H5 hév részleges rekonstrukciója
 - H6 hév teljes rekonstrukciója Pesterzsébet és Ráckeve között
 - H7 hév teljes rekonstrukciója Erdősor utca és Kvassay híd között
- I. ütemben megvalósul 2030-ig
 - H6 és H7 hév Kálvin téri hosszabbítása
- II. ütem keretében megvalósul távlatban
 - Csillaghegyi alagút
 - Kaszásdűlő – Kálvin tér közötti alagút



A FEJLESZTÉS ELSŐ ÜTEME: H5 VONAL BUDAPESTI SZAKASZ – A FEJLESZTÉS ELEMEI



- A H5 Batthyány tér – Békásmegyer közti szakaszán a vasúti pálya 2005-2007 között, valamint azóta is több lépcsőben átépült.
- **A budapesti szakaszon a projekt a megállóhelyek átépítését tartalmazza.**
- A megállóhelyek magas építészeti színvonalon, modern **utastájékoztató** rendszerrel épülnek át, **egységes arculatú** berendezésekkel.
- 120 méter hosszú, 55 cm magasságú **akadálymentes** peronok épülnek.
- **B+R** férőhelyek kiépítése történik.
- Peronelhelyezések **optimalizálása** valósul meg.

- 120 méter hosszú, SK+55 cm magasságú **akadálymentes peronok**
- Egységes arculatú **megállóhelyek**, komfortos peronberendezések, peronlefedések, valós idejű **utastájékoztató**
- Nagyszámú **B+R** és **P+R** férőhelyek kiépítése
- Energiaellátás, **pályainfrastruktúra** rekonstrukció
- **Sebességnövelés** 80, esetenként 100 km/h-ra
- Megállóhelykiosztás **optimalizálása**, peronok áthelyezése
- **Intermodális csomópontok létesítése Pomázon és Szentendrén**
- Különszintű **műtárgyak** felújítása/bővítése



SŰRŰBB VONATKÖVETÉS, 2-ES VASÚTVONAL BEKÖZLEKEDÉSE

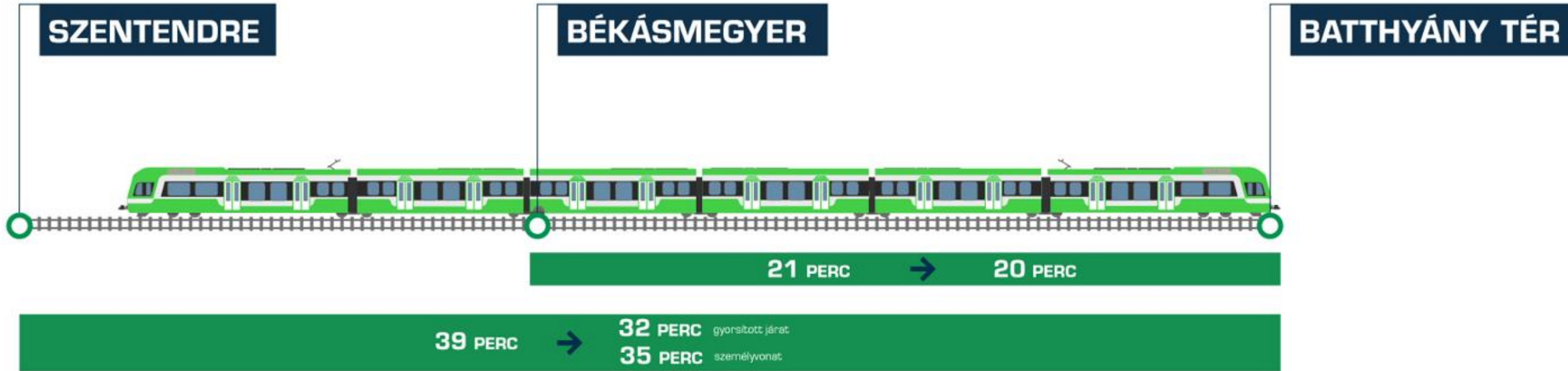


Jelenleg



1. ütem

ELJUTÁSI IDŐK ALAKULÁSA

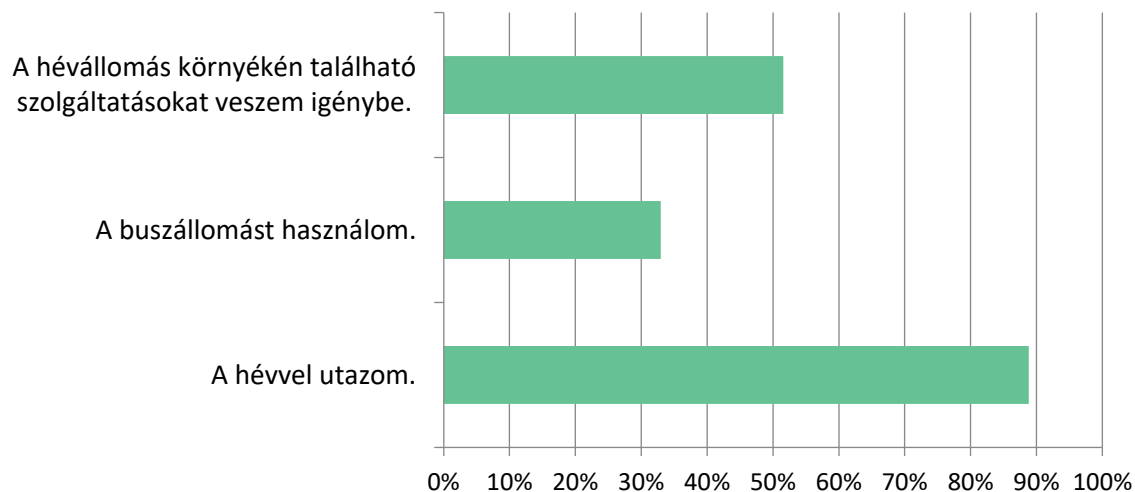


Legalább 4 perc menetidőcsökkenés Szentendre – Batthyány tér között

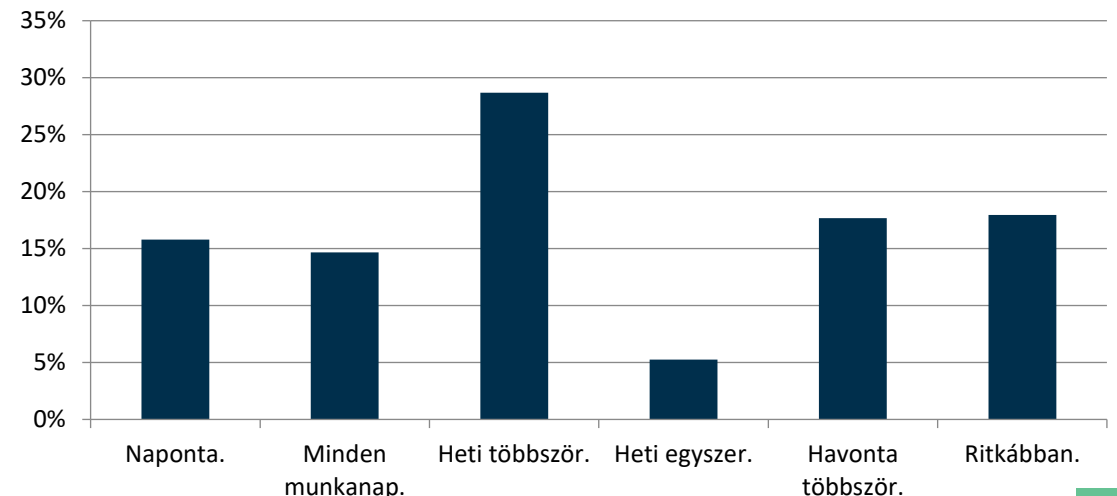
Használati szokások

- 46-46% rendszeres és alkalmi használó
- a nem használók 57%-a azért nem használja a hévet, mert más közlekedési eszközzel jut el Szentendrére vagy Budapestre
- 63% hétköznap használja, 35% hétvégén
- 60% egyedül, 27% felnőttek társaságában használja a hévállomás környezetét

Milyen céllal használja jellemzően a szentendrei hévállomást és környezetét?

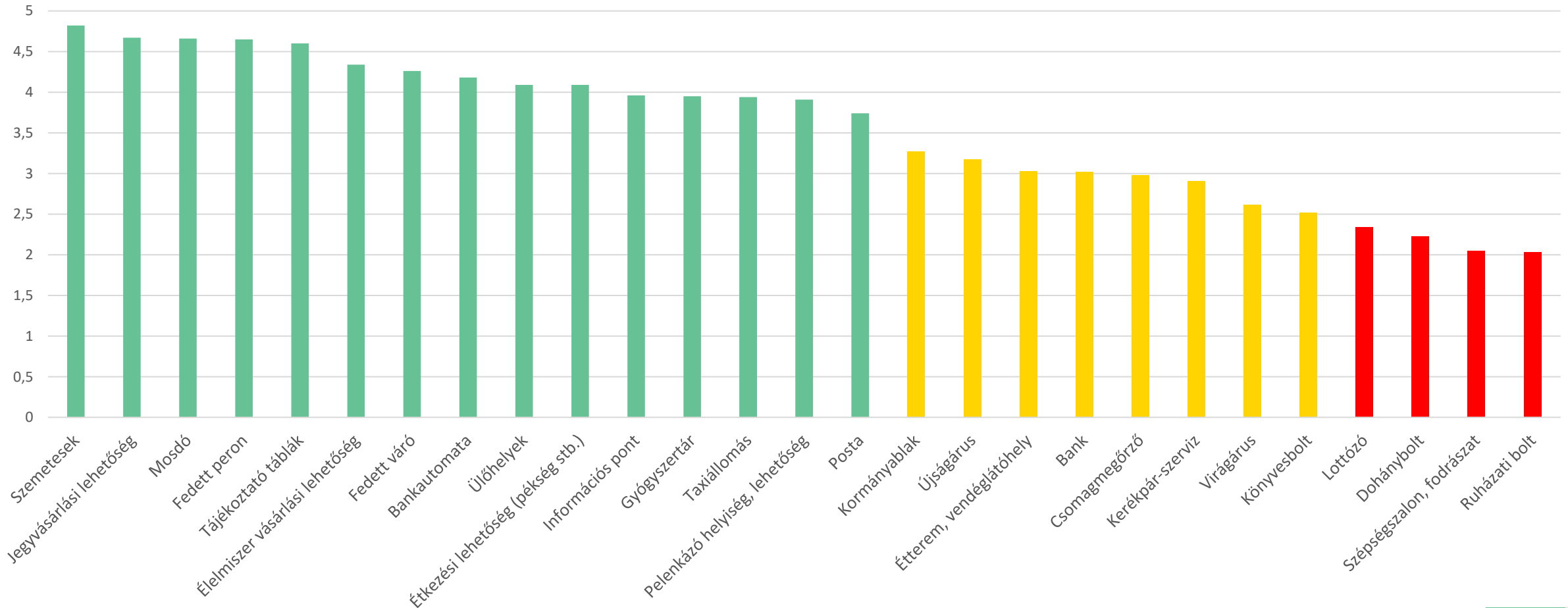


Milyen rendszerességgel használja a szentendrei hévállomást?



Állomási funkciók

A szentendrei hévállomás közelében támogatott funkciók*



* 1-5-ös skálán értékelve, átlagolva, ahol az 5-ös érték a leginkább fontosnak tartott

SZENTENDREI INTERMODÁLIS CSOMÓPONT – TÉRSÉGI FELVETÉS

SZENTENDRE HÉV VÉGALLOMÁS FEJLESZTÉSE

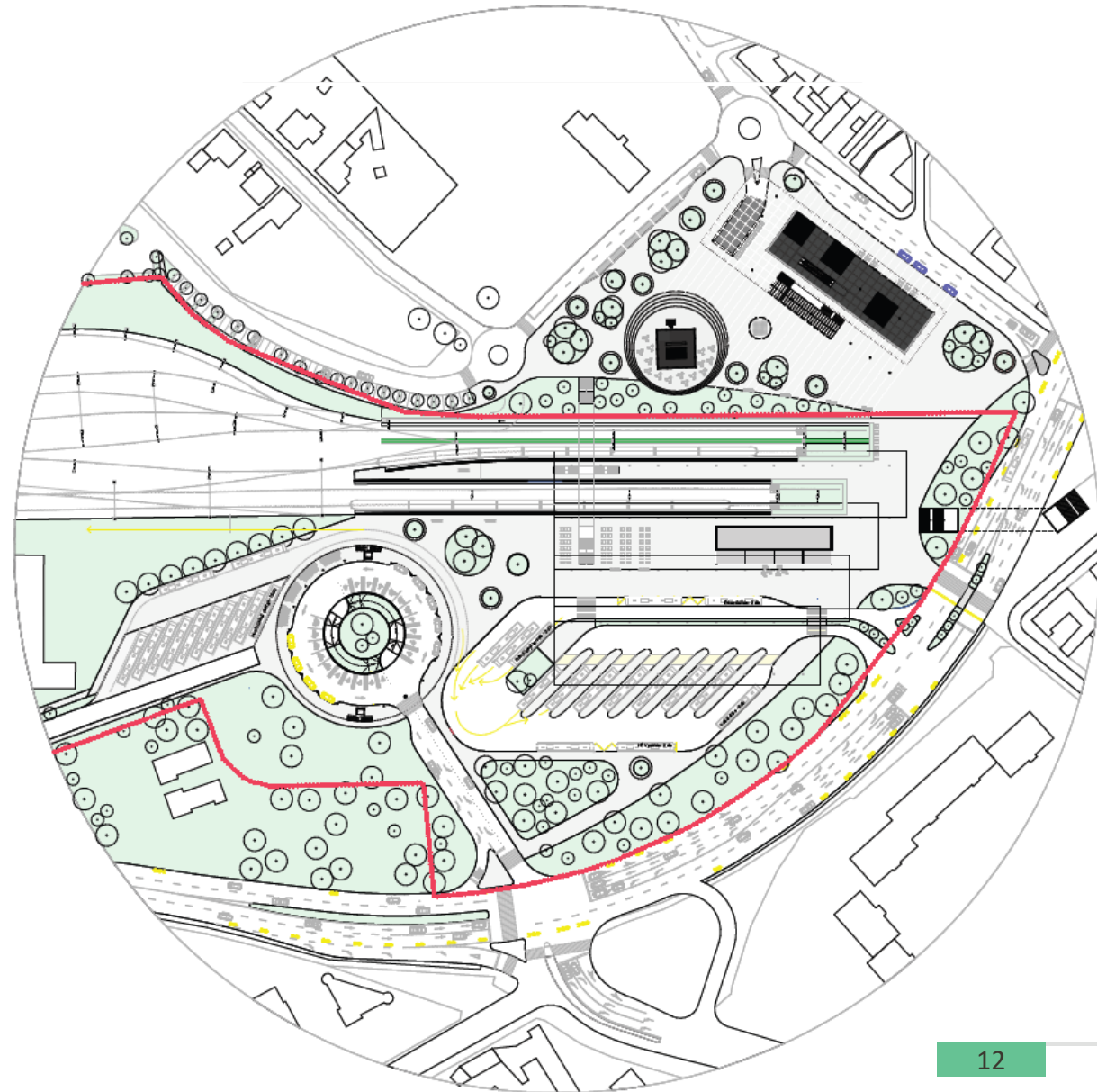


Projektelemek

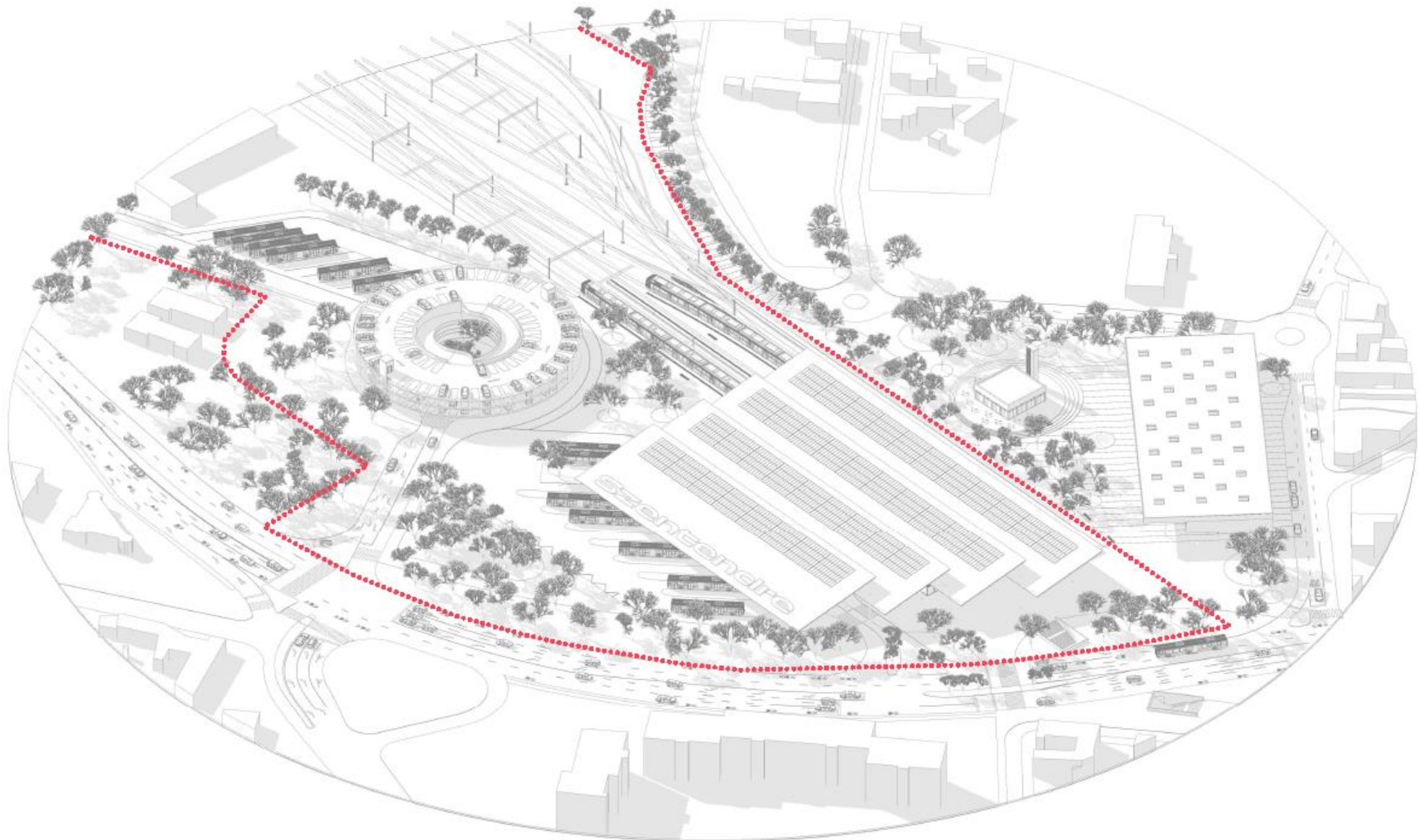
- HÉV és Volánbusz **egyesített utasforgalmi csarnoktér**
- **P+R** parkolóház mintegy **300 férőhely** kapacitással
- **B+R** kerékpárparkolók min. **300 férőhely** kapacitással
- Kiskereskedelmi vendéglátó egységek az állomási terekhez kapcsolódóan
- MÁV-HÉV és Volánbusz üzemi területek
- **K+R és taxiállomás fedett kialakítása**
- Kapcsolódó közterületek **gyalogosbarát, zöld fejlesztése**

Fejlesztési potenciál

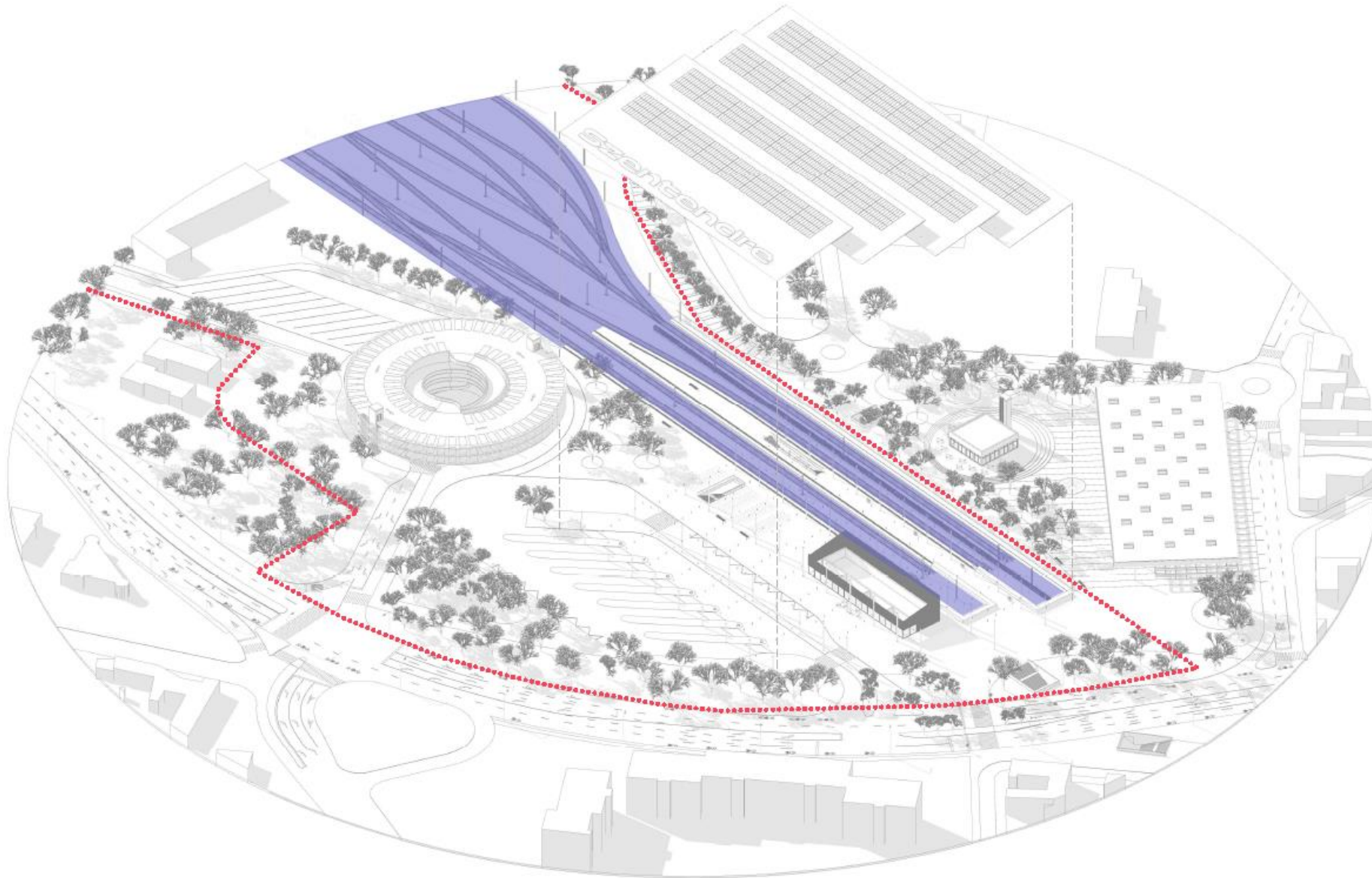
- Állomás melletti kiskereskedelmi és szolgáltató egységek fejlesztése
- Volt kazánház megújítása helyi kulturális gócpontként
- Felszabaduló közterületek kialakítása városi térként



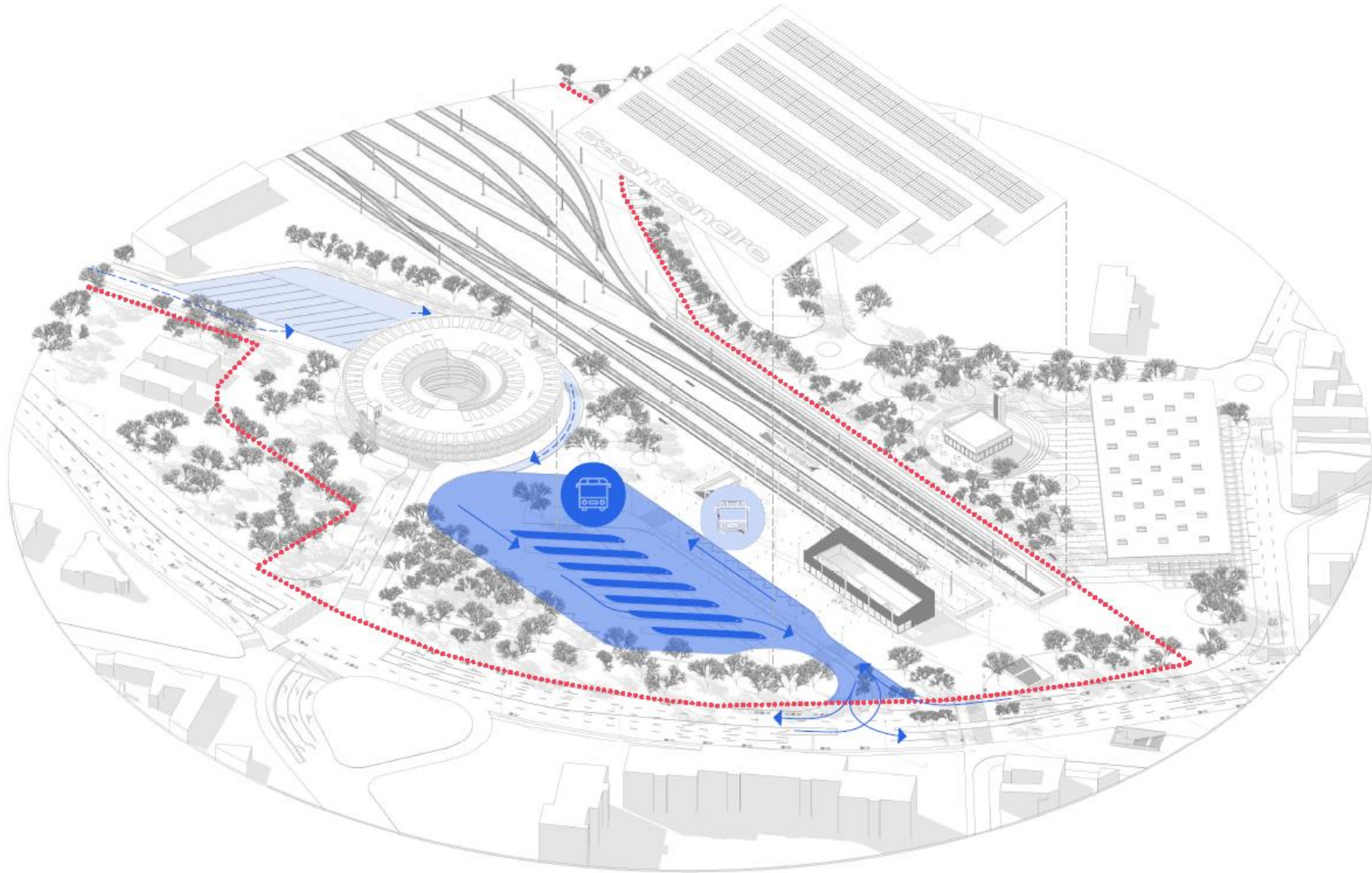
A HÉVFEJLESZTÉSI PROJEKTTERÜLET LEHATÁROLÁSA



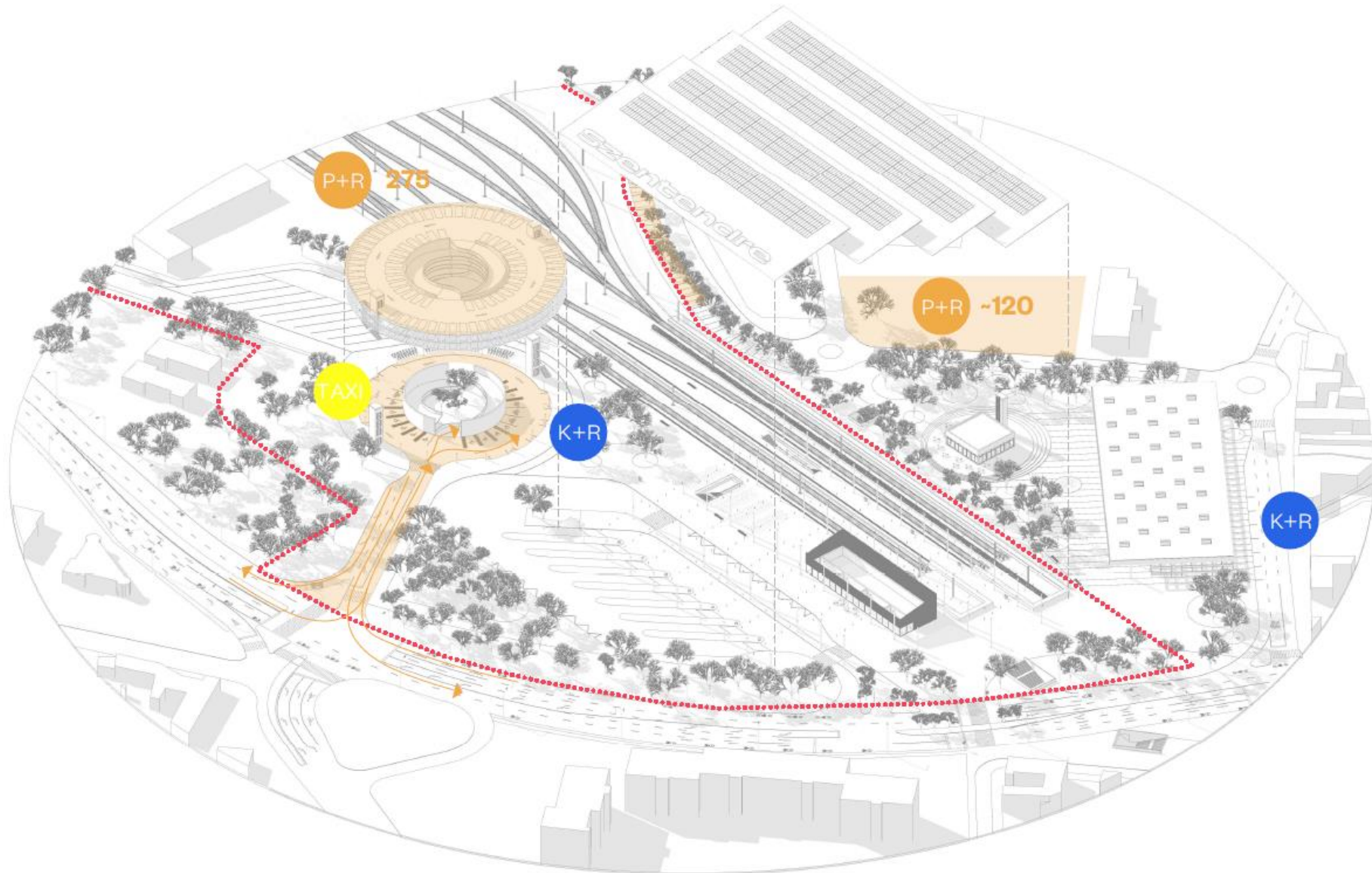
HÉVÁLLOMÁS



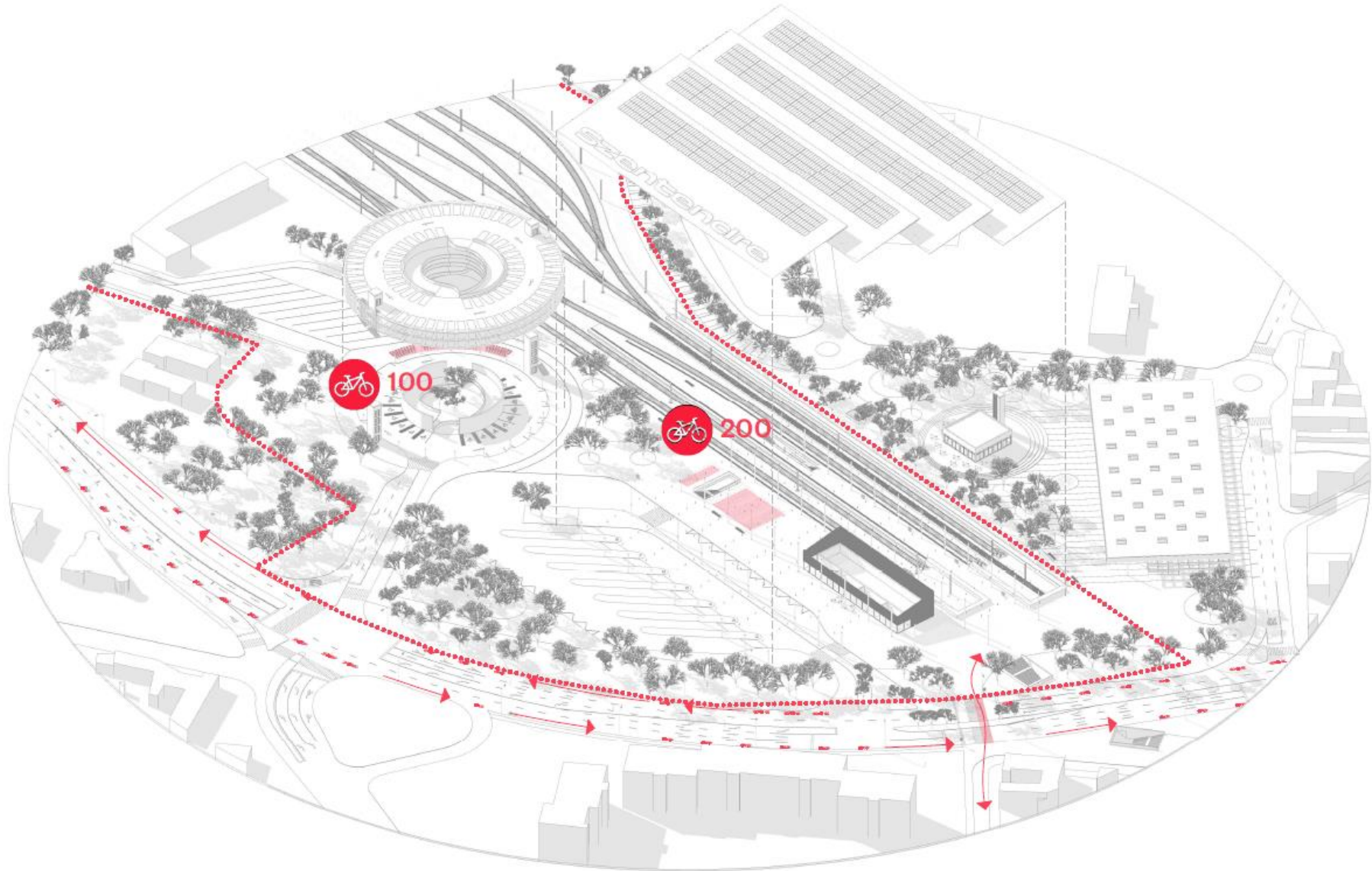
AUTÓBUSZÁLLOMÁS



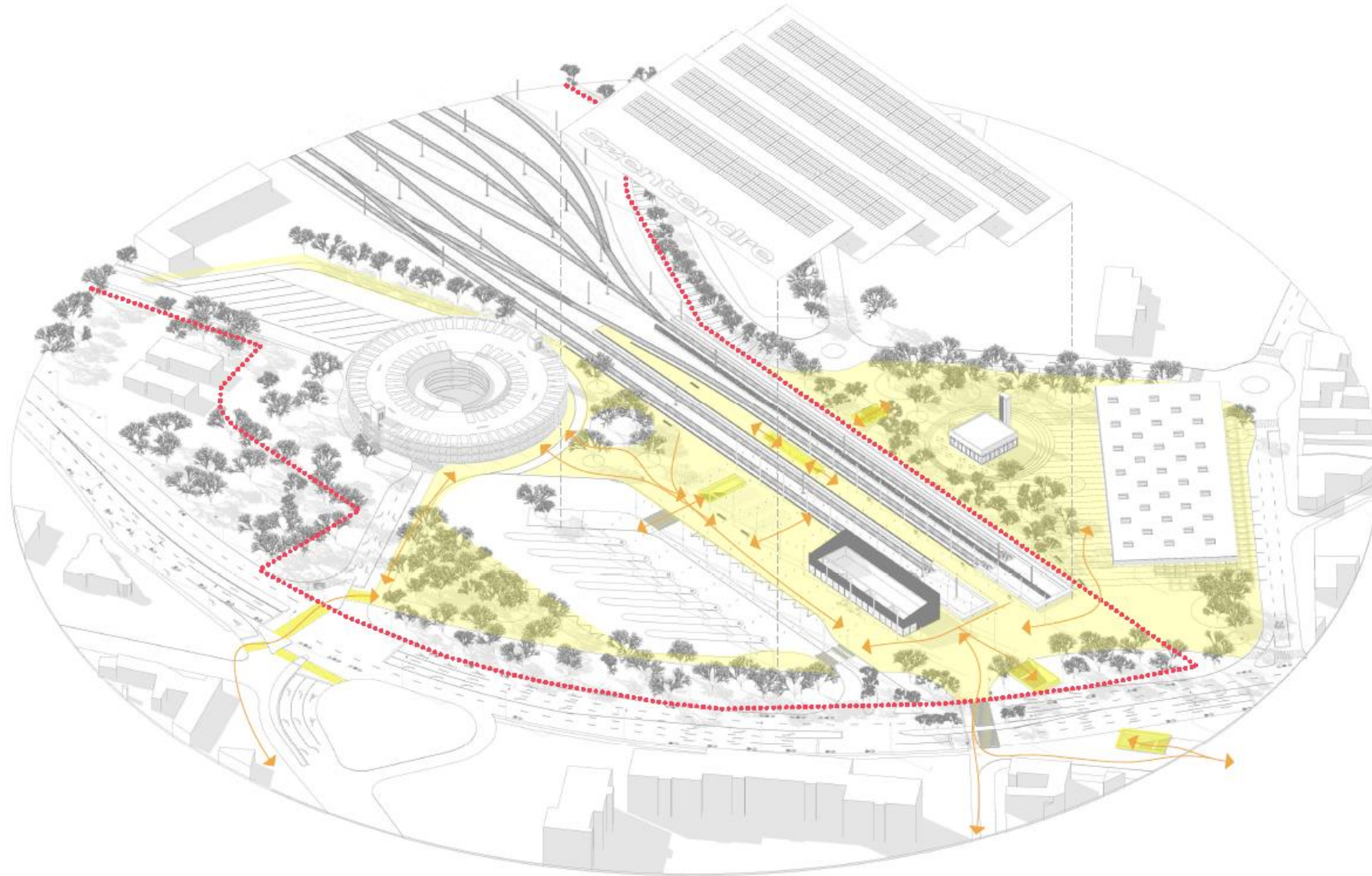
P+R PARKOLÓK



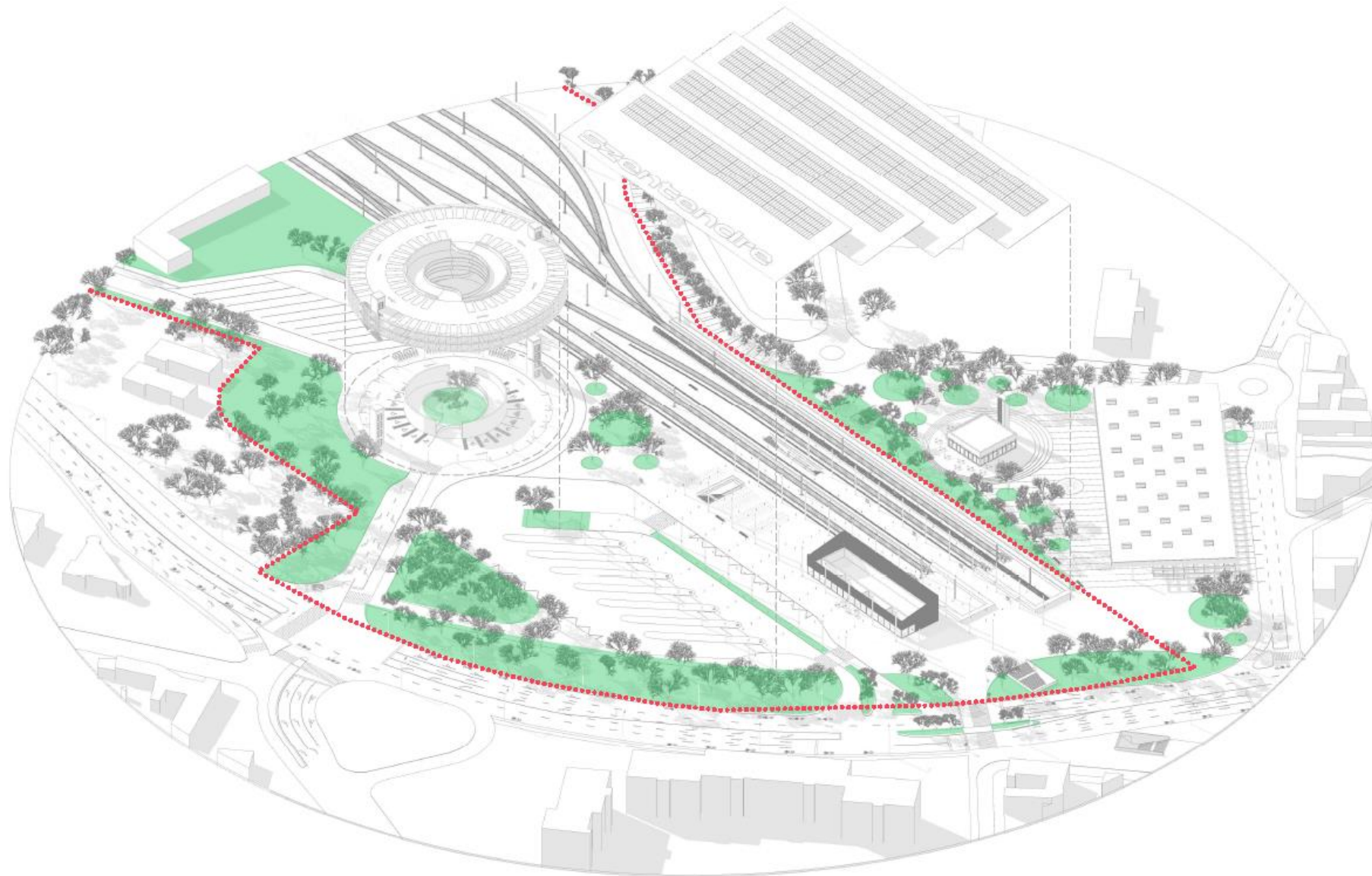
KERÉKPÁROS KAPCSOLATOK, B+R



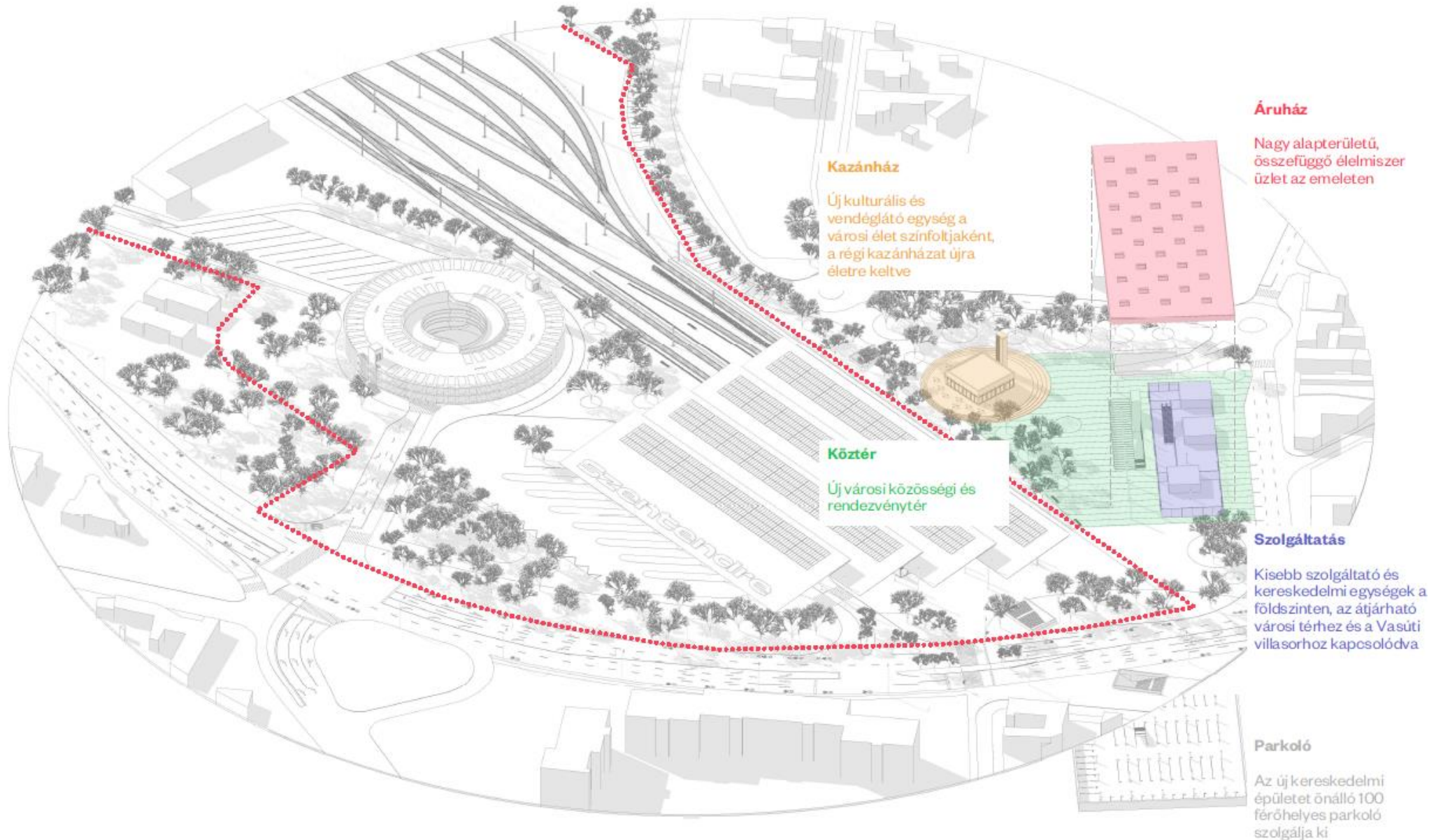
VÁROSI ÉS ÁTSZÁLLÓ GYALOGOS KAPCSOLATOK



ZÖLDFELÜLETEK



TÁVLATI FEJLESZTÉSI POTENCIÁL



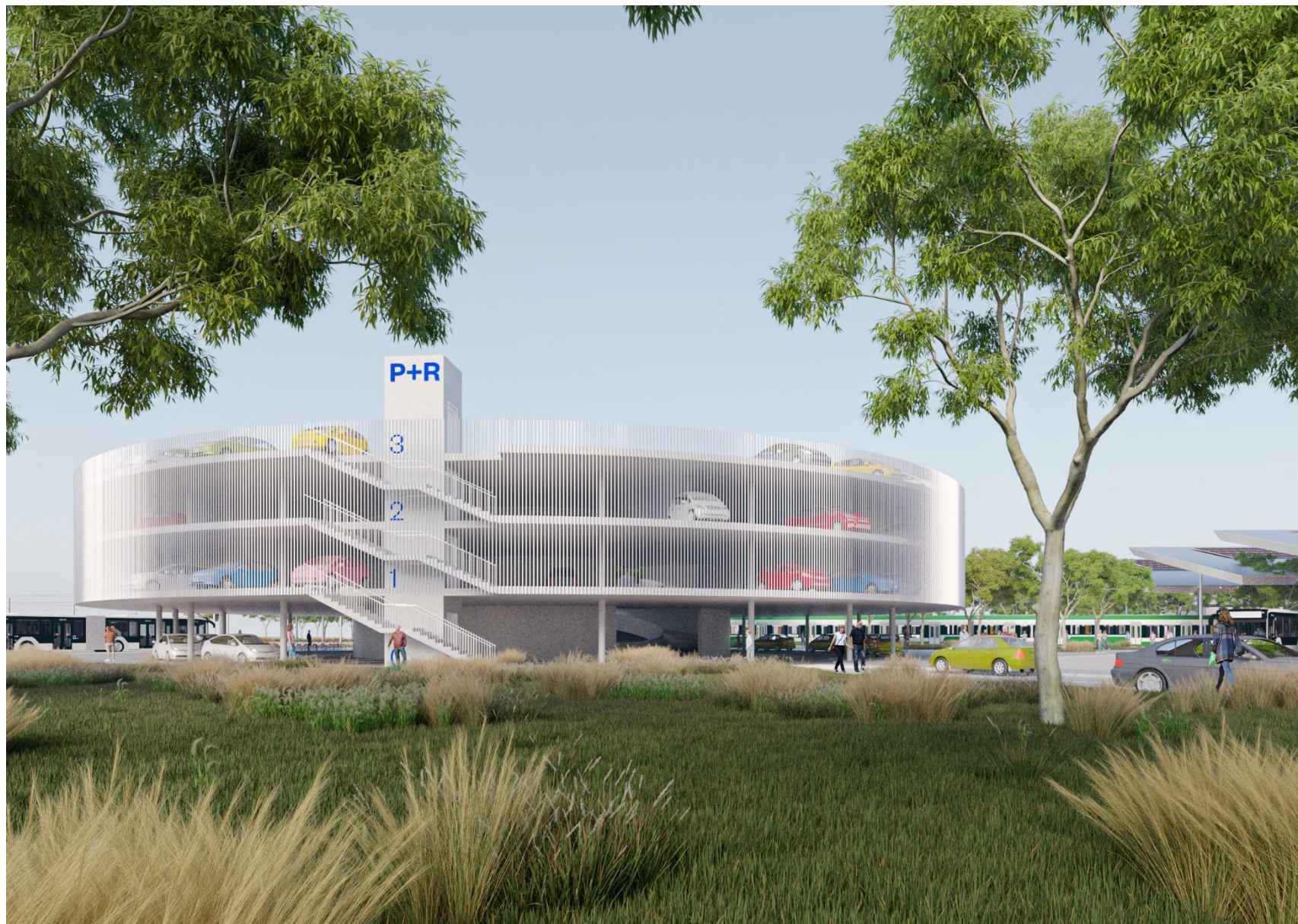
HÉV- ÉS AUTÓBUSZÁLLOMÁS



HÉV- ÉS AUTÓBUSZÁLLOMÁS



P+R PARKOLÓHÁZ



TÁVLATI NÉZET - JELENLEGI ÁLLAPOT



TÁVLATI NÉZET - TERVEZETT ÁLLAPOT



TÁVLATI NÉZET



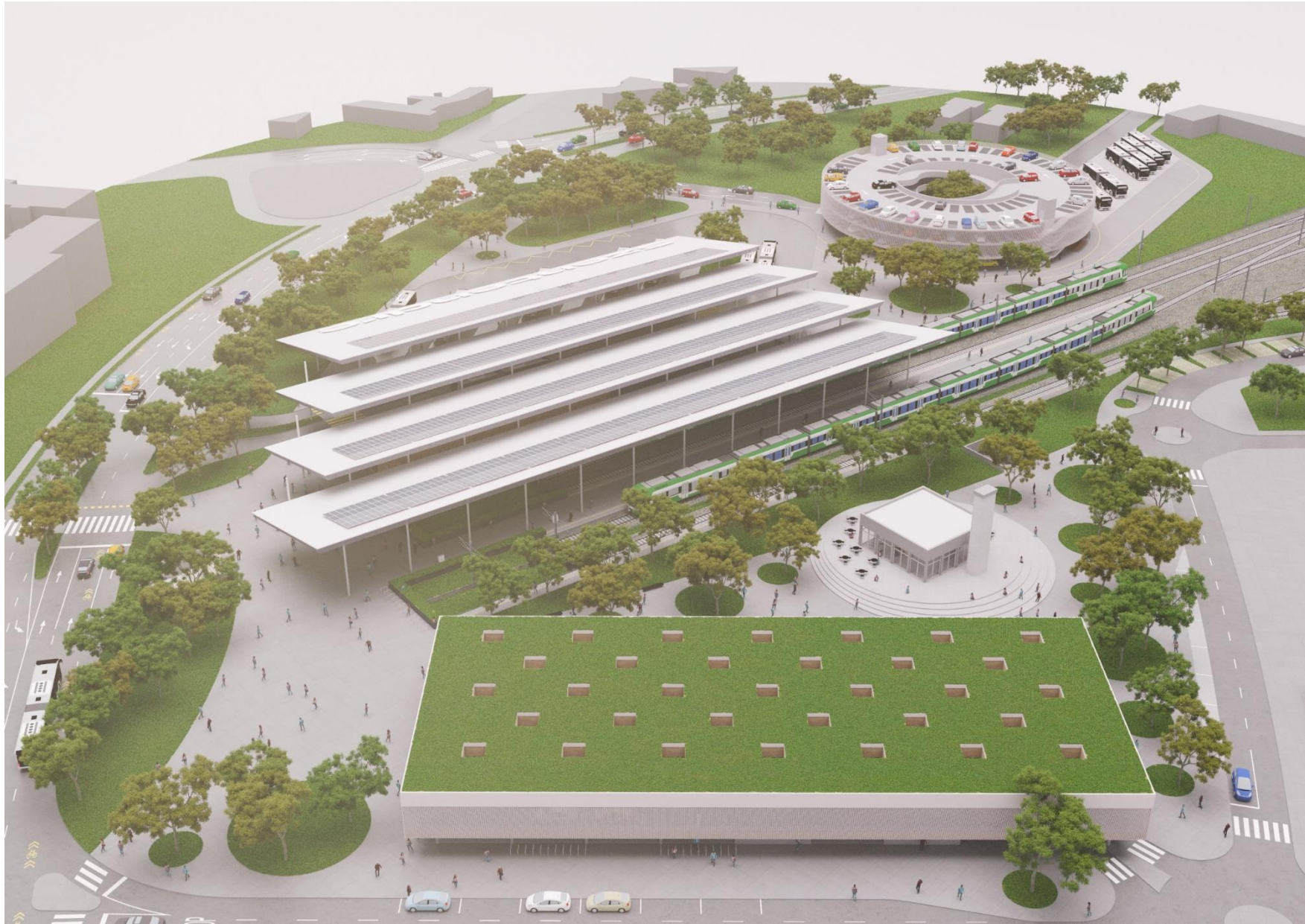
TÁVLATI NÉZET



TÁVLATI NÉZET



TÁVLATI NÉZET



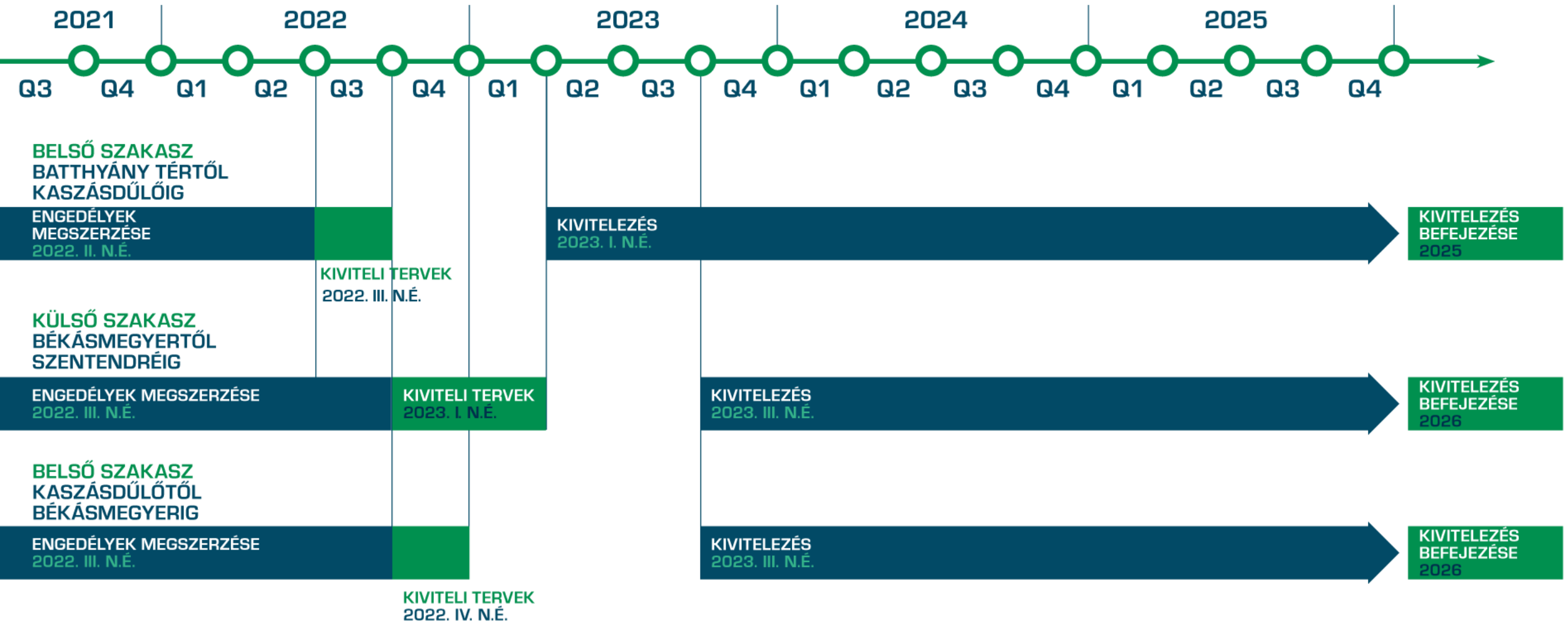
ÁRUHÁZ FEJLESZTÉSI TERÜLET



ÁRUHÁZ FEJLESZTÉSI TERÜLET



HOL TARTUNK? HOGYAN TOVÁBB?





**BUDAPEST
FEJLESZTÉSI
KÖZPONT**

KÖSZÖNJÜK A FIGYELMÉT!

